



ATTENTION  
LA RÉGLEMENTATION ÉVOLUE POUR MIEUX  
PRENDRE EN COMPTE LA BIODIVERSITÉ

# OBLIGATIONS LÉGALES de DÉBROUSSAILLEMENT

sur les massifs classés à risque feux de forêt  
en Indre-et-Loire

## POURQUOI DÉBROUSSAILLER ?

Pour protéger sa famille,  
sa maison, son terrain et ses biens

Pour protéger la forêt  
et faciliter l'accès des  
pompiers

Pour limiter la  
propagation du feu et  
diminuer son intensité



## COMMENT DÉBROUSSAILLER ? Débroussailler ce n'est pas tout raser

**1** Débroussailler sur un périmètre de 50m autour de l'habitation



**2** Éviter arbres ou branches à moins de 3m des habitations. Éviter le surplomb des toitures par des branches



**3** Couper et enlever arbres morts, tombés et branches sèches à moins de 25m du bâti



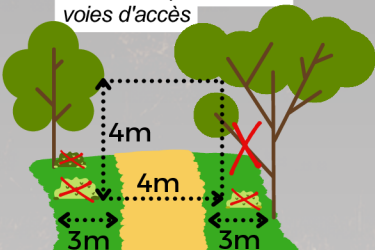
**4** Élaguer les branches jusqu'à une hauteur minimale de 2m. Supprimer haies et arbustes situés au dessous



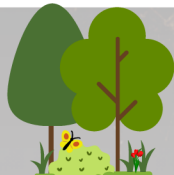
**5** Couper végétation arbustive et herbacée à 40cm de hauteur max.



**10** Dégager un passage de 4m sans obstacles. Si possible, débroussailler 3m de chaque côté des voies d'accès



**9** Conserver des îlots de végétation de 1 à 25m² dès 25m des équipements et 10m des routes



**8** Conserver les arbres morts (+ de 40cm de diamètre) et patrimoniaux entre 25 et 50m du bâti



**7** Si possible, espacer les résineux de 3m des autres arbres



**6** Si possible, espacer les arbres d'au moins 2m



Schéma au verso ➤

Retrouvez toutes les informations sur [www.indre-et-loire.gouv.fr/old](http://www.indre-et-loire.gouv.fr/old)

# DÉBROUSSAILLER CE N'EST PAS TOUT RASER

Il ne s'agit ni de défricher, ni d'effectuer une coupe rase mais de diminuer la masse combustible pour créer une discontinuité végétale salubre qui respecte la forêt.

Des îlots de végétation basse peuvent être conservés si des ruptures sont créées avec le reste de la végétation.



## ÉLIMINER LES DÉCHETS

Pensez à éliminer les produits du débroussaillage (par broyage ou apport en déchèterie)

## RESPECTER LES ESPACES ET ESPÈCES PROTÉGÉS

Les travaux doivent être réalisés en respectant au maximum la séquence « Éviter - Réduire »  
Plus d'informations sur [www.indre-et-loire.gouv.fr/old](http://www.indre-et-loire.gouv.fr/old)

### OBLIGATION

Couper les arbres ou les branches à moins de 3m des habitations. Éviter le surplomb des toitures par des branches

### RECOMMANDATION

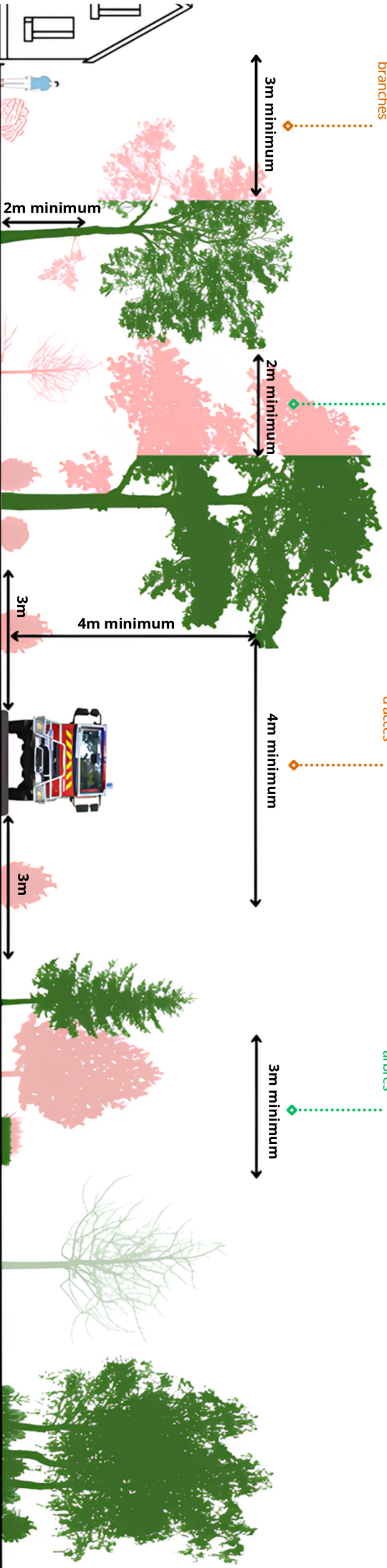
Enlever les arbres en densité excessive de façon à ce que chaque houppier soit distant d'au moins 2m du houppier voisin

### OBLIGATION

Dégager un gabarit de passage de 4m minimum sans branches ni arbustes sur les voies d'accès

### RECOMMANDATION

Espacer les résineux de 3m des autres arbres



Éloigner les stockages des constructions

Couper et enlever arbres morts, arbres tombés ou arrachés et branches sèches situés à moins de 25m du bâti

Élaguer les arbres conservés sur 1/3 de leur hauteur et jusqu'à 2 mètres pour les sujets de 6 mètres, et 4m pour les résineux situés à moins de 25m du bâti.

Couper et enlever les haies et arbustes situés sous des arbres

Débroussailler sur 3m de part et d'autre toutes les voies privées accédant au bâti uniquement

Couper la végétation arbustive et herbacée à 40cm de hauteur max. Des îlots de végétation basse peuvent être conservés si des ruptures sont créées avec le reste de la végétation.

Conserver les arbres morts de plus de 40cm de diamètre et les arbres patrimoniaux (arbres à cavités ou tétares) situés entre 25m et 50m du bâti

Conserver des îlots de végétation de 1 à 25m<sup>2</sup> pour protéger la biodiversité, les habitats naturels et favoriser la régénération. Distance minimale de 25m des bâtiments et 10m des routes.

DÉBROUSSAILLER JUSQU'À 50 MÈTRES AUTOUR DE TOUTE CONSTRUCTION, EN ALLANT DU BÂTI VERS L'ESPACE NATUREL

ÉLIMINER LES PRODUITS DU DÉBROUSSAILLEMENT (BROYAGE OU APPORT EN DÉCHÈTERIE)